

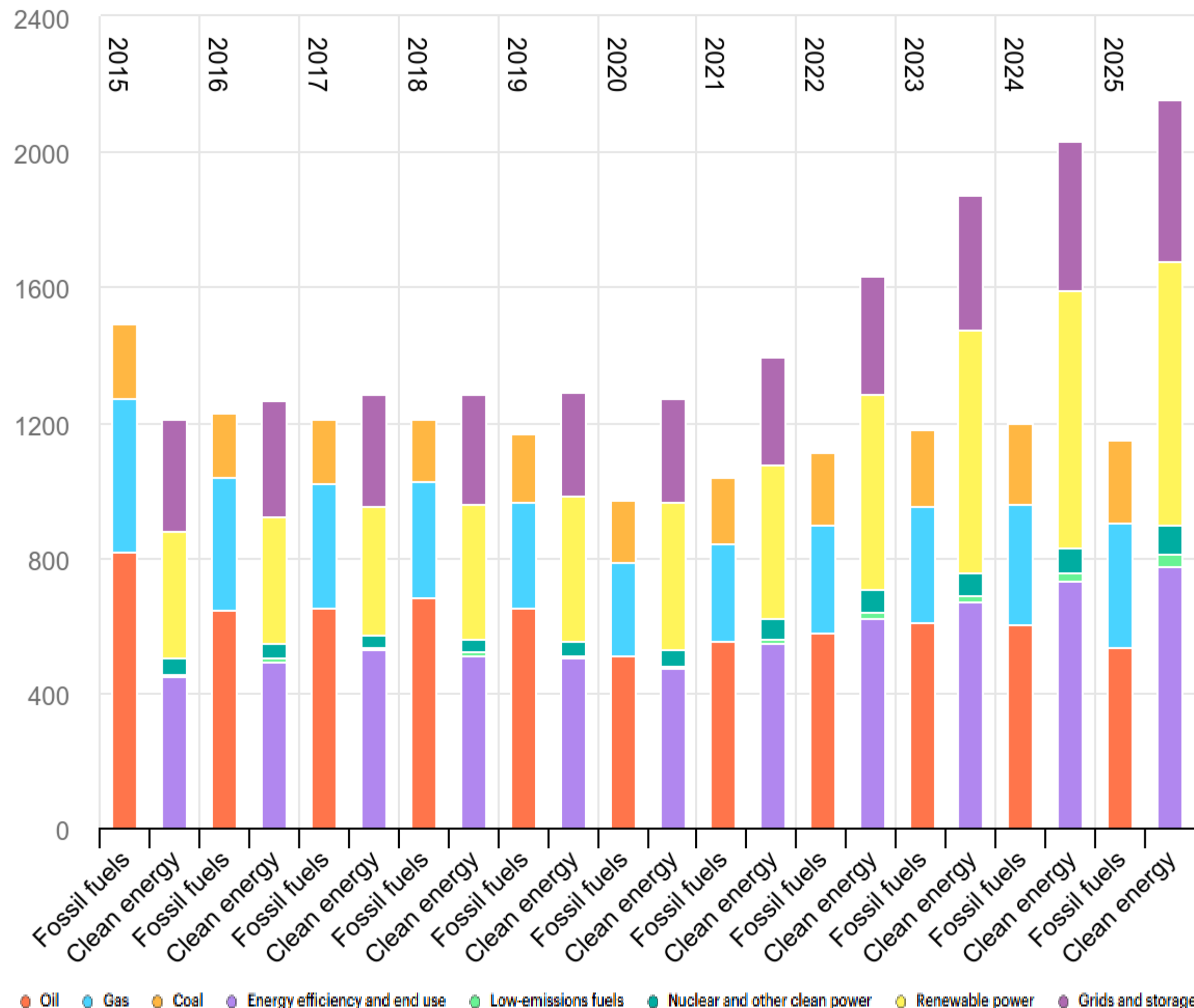
IEA WORLD ENERGY INVESTMENT 2025

Vladimír Kubeček
ČEPS, a.s.

Výbor pro udržitelnou energetiku a dopravu
25.6.2025



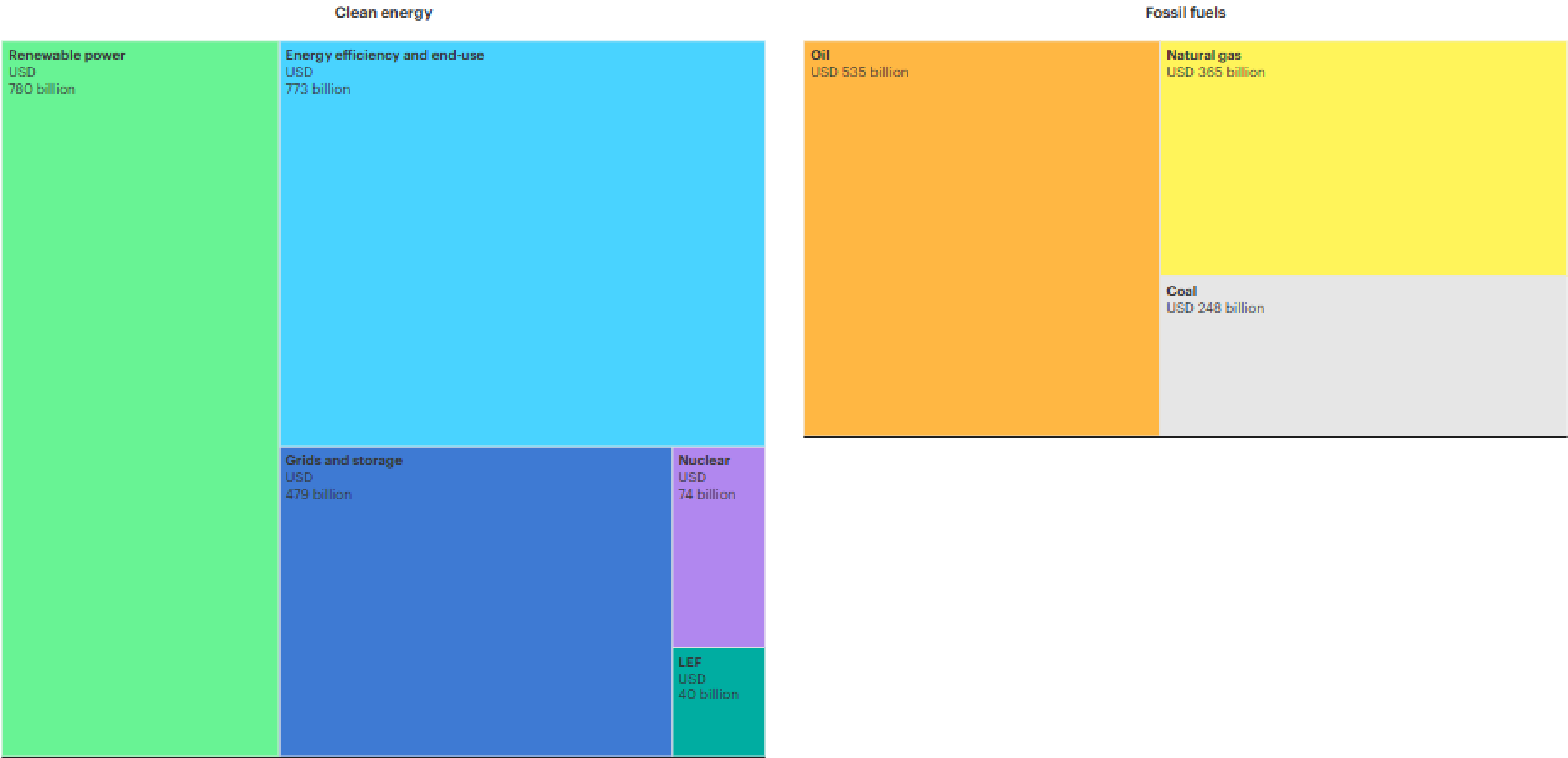
Vývoj Investic do energetiky



IEA (2025), *World Energy Investment 2025*, IEA, Paris <https://www.iea.org/reports/world-energy-investment-2025>, Licence: CC BY 4.0

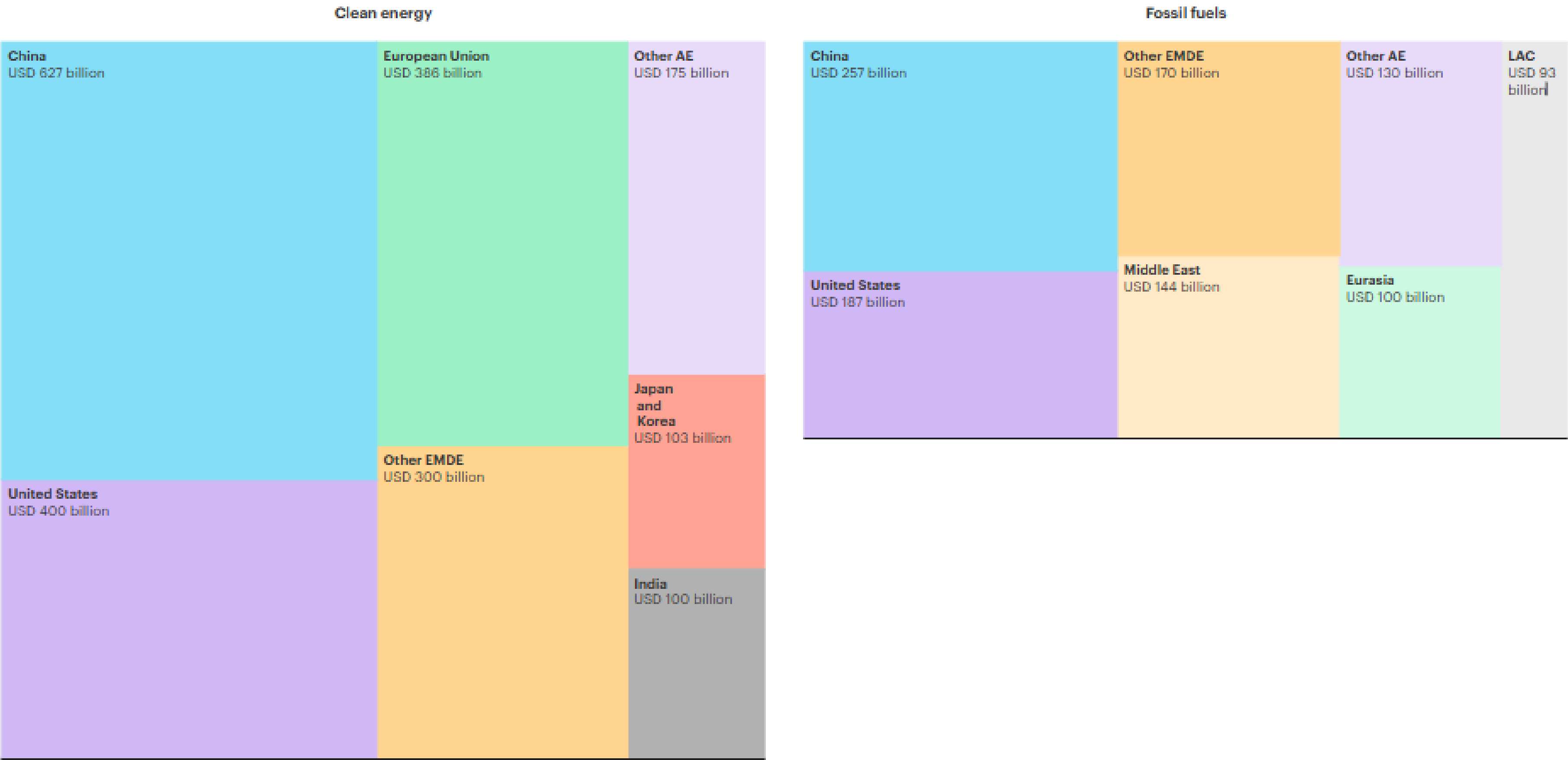
- Navzdory zvýšenému geopolitickému napětí a ekonomické nejistotě, se kapitálové toky do energetického sektoru v roce 2025 zvýší na 3,3 bilionu USD, což představuje 2% nárůst v reálných hodnotách oproti roku 2024.
- 2,2 bilionu USD půjde společně do obnovitelných zdrojů, jádra, sítí, skladování, nízkoemisních paliv, účinnosti a elektrifikace
- 1,1 bilionu USD půjde do ropy, zemního plynu a uhlí
- Otevřené otázky ohledně ekonomického a obchodního výhledu znamenají, že někteří investoři zaujmají vyčkávací přístup ke schvalování nových projektů

Investice dle technologií a paliv v roce 2025 (mld. USD, MER, 2024)



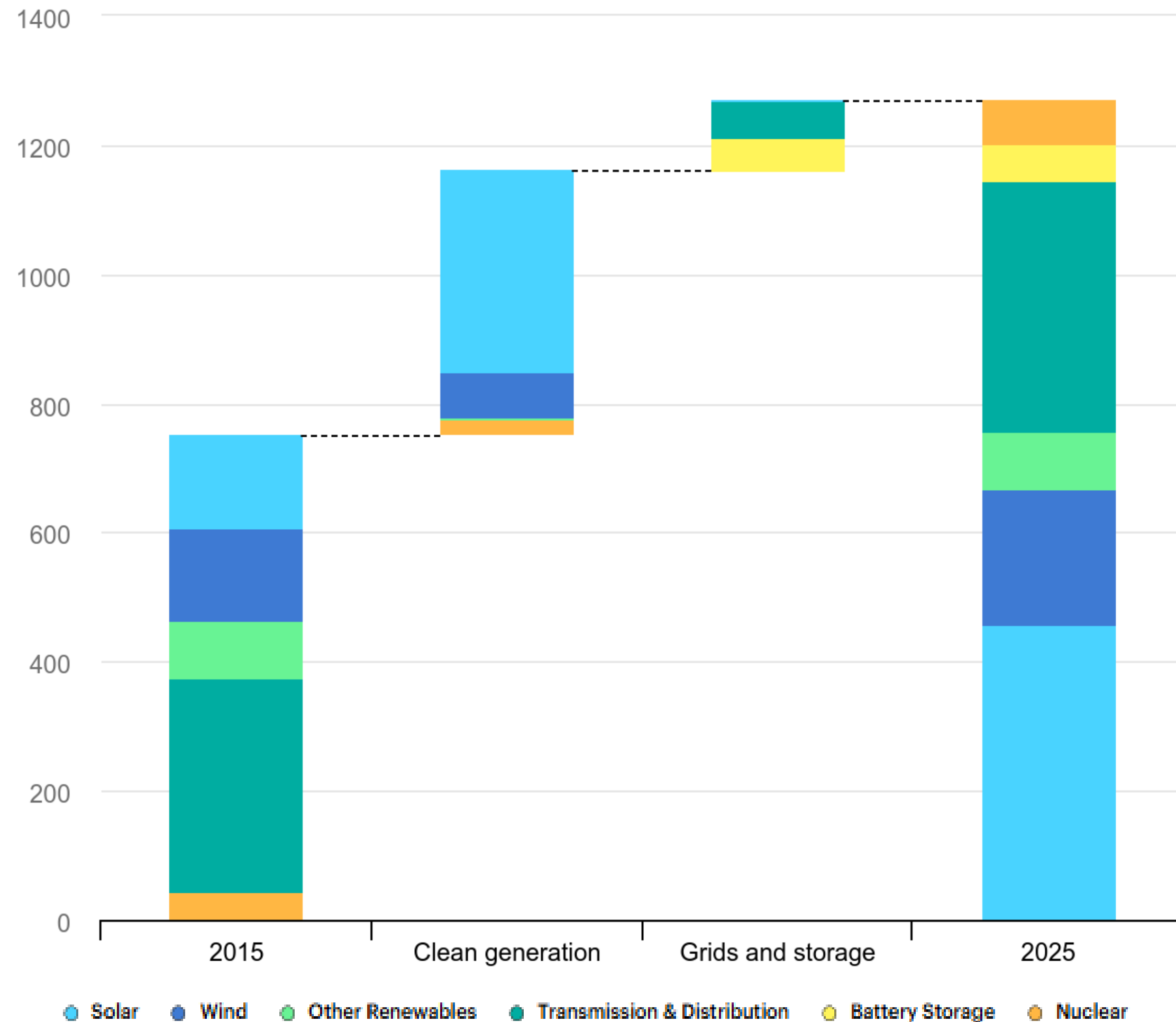
IEA (2025), *World Energy Investment 2025*, IEA, Paris <https://www.iea.org/reports/world-energy-investment-2025>, Licence: CC BY 4.0

Investice dle technologií a regionu v roce 2025 (mld. USD, MER, 2024)



Notes
LEF = low-emission fuels. EMDE = emerging markets and development economies. AE = advanced economies. LAC = Latin America and the Caribbean.
IEA (2025), *World Energy Investment 2025*, IEA, Paris <https://www.iea.org/reports/world-energy-investment-2025>, Licence: CC BY 4.0

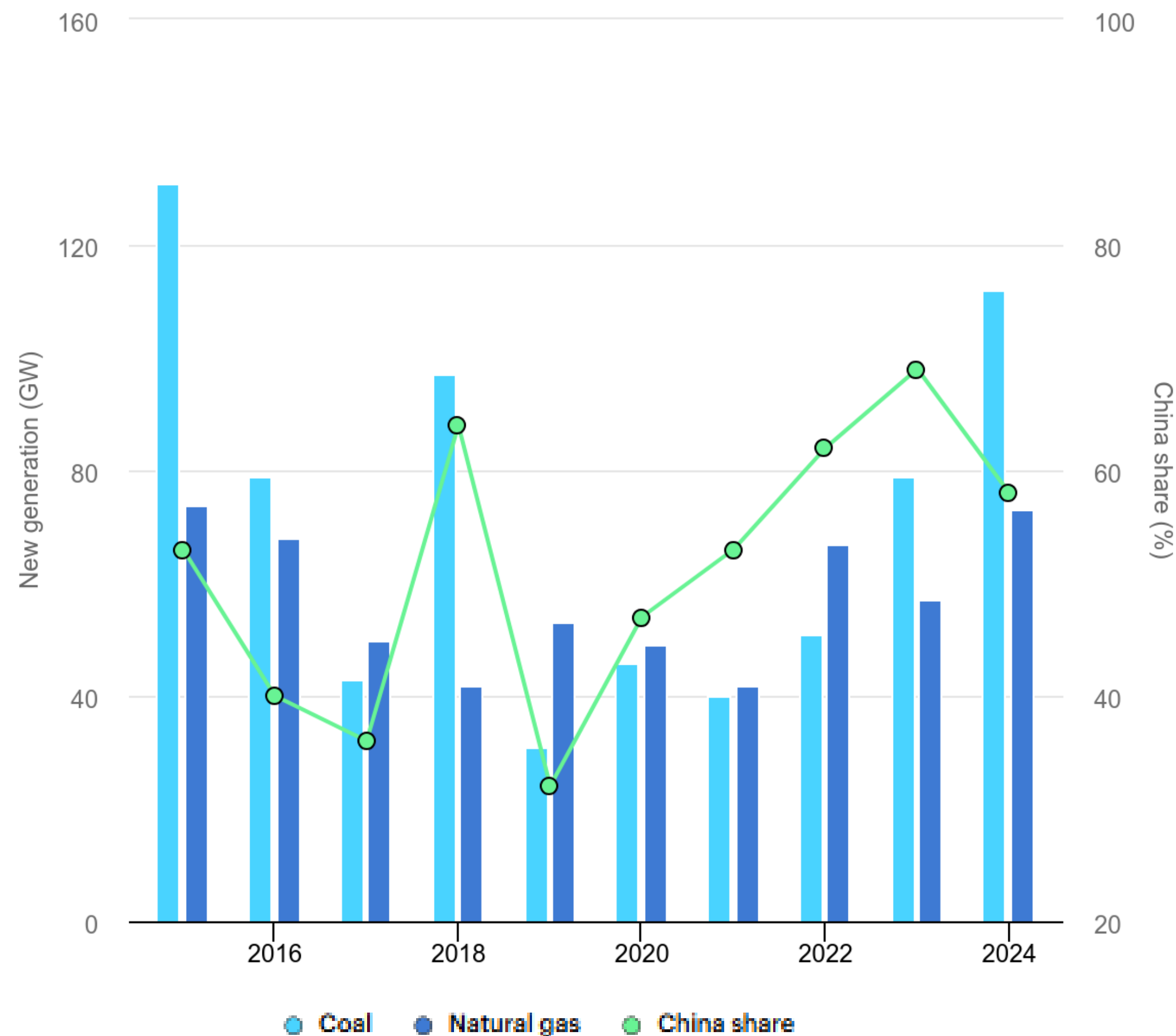
Růst ročních globálních investic do čisté energie, 2015-2025



- Investice do sítí se snaží udržet krok s nárůstem poptávky po energii a zaváděním obnovitelných zdrojů.
- Udržení energetické bezpečnosti uprostřed rostoucí spotřeby elektřiny vyžaduje rychlé zvýšení výdajů na rozvodnou síť směrem k paritě s částkou vynaloženou na výrobu.
- Překážkou jsou zdlouhavé povolovací procesy a napjaté dodavatelské řetězce

IEA (2025), New coal and natural gas-fired generation Final Investment Decisions, 2015-2025, IEA, Paris, Licence: CC BY 4.0

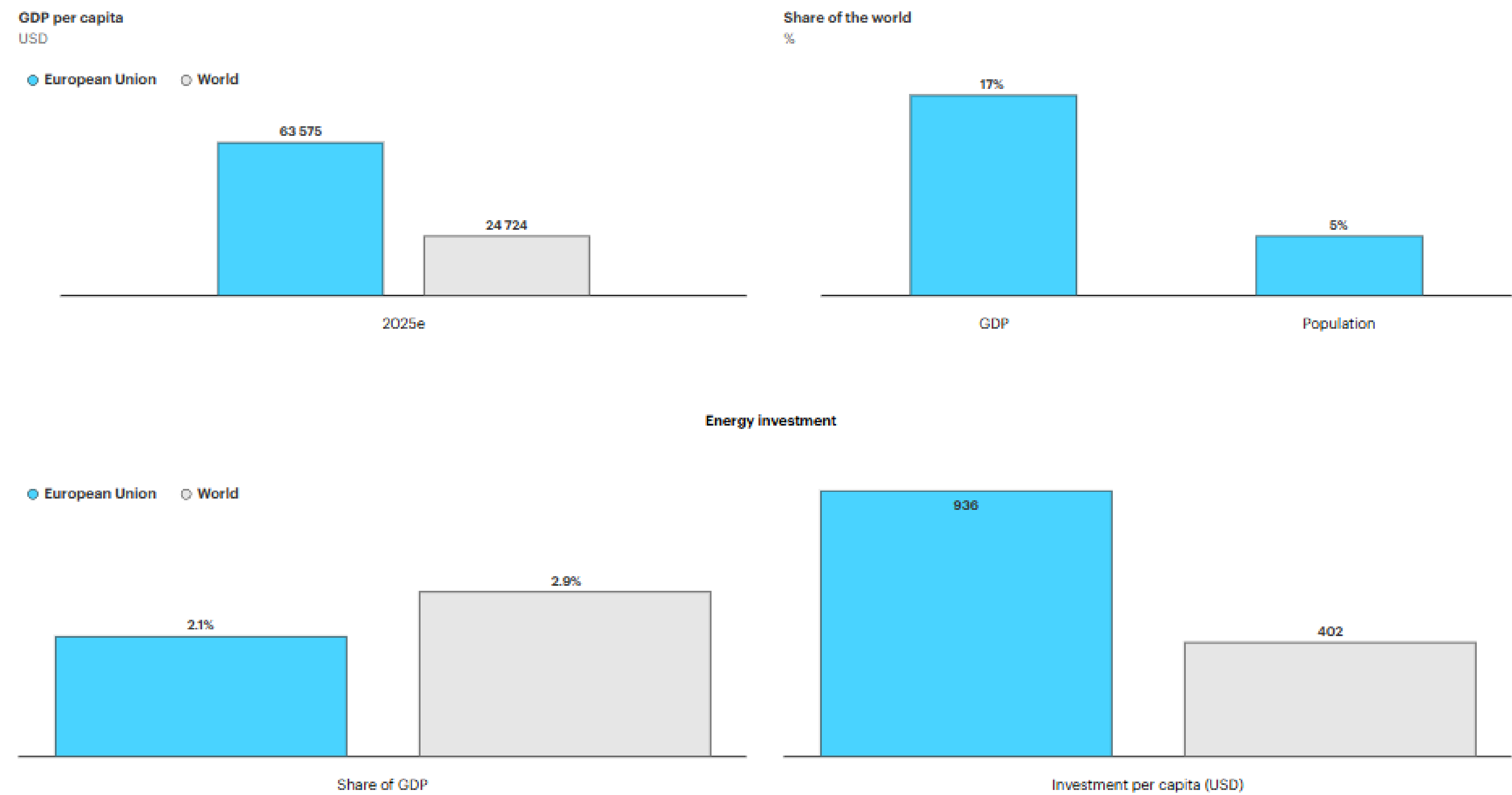
Růst ročních globálních investic do fosilní energie, 2015-2025



- Rychle rostoucí spotřeba elektřiny a obavy o bezpečnost elektřiny podpořily vlnu schvalování uhelných elektráren v Číně.
- Čína dala v roce 2024 zelenou téměř 100 GW nových uhelných elektráren a Indie pak dalších 15 GW
- Poprvé v historii nebyly v roce 2024 zaznamenány žádné nové objednávky parních turbín pro uhelné elektrárny ve vyspělých ekonomikách.

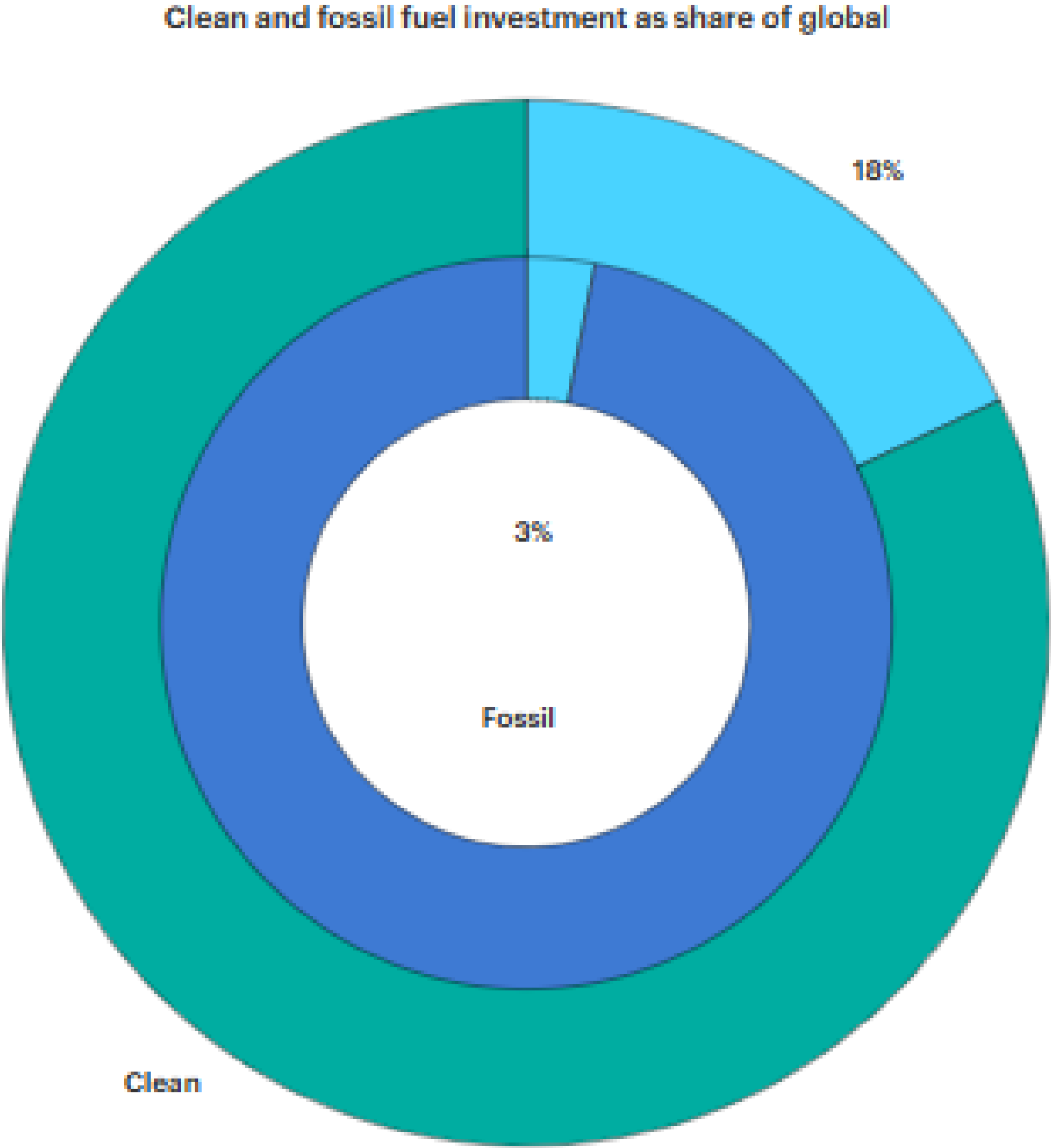
IEA (2025), *World Energy Investment 2025*, IEA, Paris <https://www.iea.org/reports/world-energy-investment-2025>, Licence: CC BY 4.0

EU a její investice do energetiky



IEA (2025), *World Energy Investment 2025*, IEA, Paris <https://www.iea.org/reports/world-energy-investment-2025>, Licence: CC BY 4.0

EU a její investice do energetiky



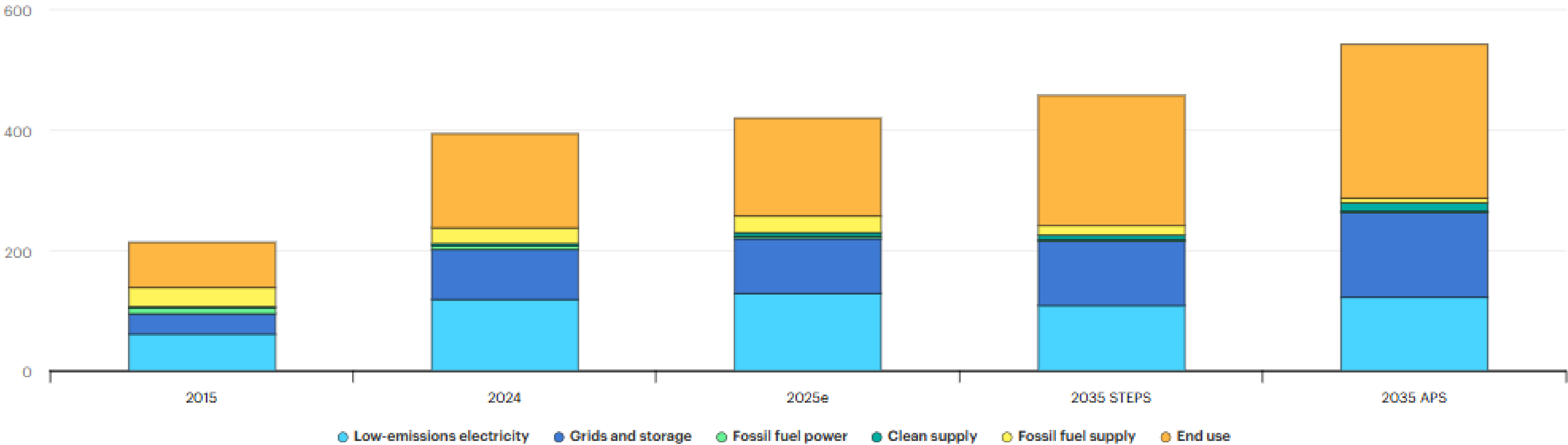
+317 bps
Change in 10-year government bond yield since 2020

-15%
Currency value against USD (2015-25)

IEA (2025), *World Energy Investment 2025*, IEA, Paris <https://www.iea.org/reports/world-energy-investment-2025>, Licence: CC BY 4.0

EU a její investice do energetiky 2015 - 2035

Investment trends
billion USD (MER, 2024)



IEA (2025), *World Energy Investment 2025*, IEA, Paris <https://www.iea.org/reports/world-energy-investment-2025>, Licence: CC BY 4.0

VEDEME ELEKTŘINU NEJVYŠŠÍHO NAPĚTÍ

DĚKUJI

